

35歳以上
対象

2026年度からスタート！ 協会けんぽ 人間ドック補助制度のご案内

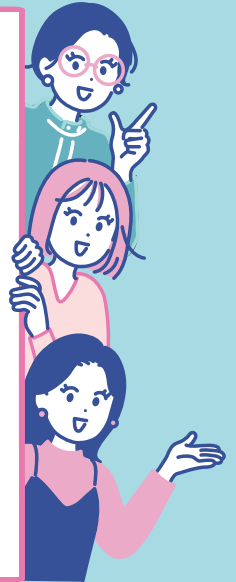
協会けんぽ加入の方は、人間ドックが“ぐっとおトク”に受けられます。

お得にアップグレード ↑

当センターの人間ドック（44,550円相当）が

15,700円でご受診いただけます！

昨年までのアップグレード価格 27,117円



アップグレード内容



2026年度 限定項目 NT-proBNP (心不全リスク検査)

隠れ心不全の早期発見に役立つ検査です。自覚症状がなくても、心臓の「負担サイン」を捉えることができます。

※当センターの通常人間ドックには含まれていない特別な検査項目です。

腹部超音波検査

被ばくなく安全に複数の臓器の観察が可能です。肝臓、胆のう、膵臓、腎臓、脾臓、腹部大動脈などの観察ができます。

眼圧・眼底

中途失明の原因トップは緑内障。日本人の緑内障の9割は正常眼圧緑内障であり、眼圧に加え血管や視神経の状態を観察できる眼底検査が大切。

など、生活習慣病健診に含まれない30項目以上の検査が受けられる！
※詳しくは裏面をご覧ください。

検査結果表も人間ドックコースと同様。お食事券付き！

お申込

武田病院グループ総合窓口

☎ 075-746-5100

月～金曜日 8:30～17:30 / 土曜日 8:30～17:00

企業の健診担当の方はこちら！

オヤサイ
☎ 075-365-0831

営業担当直通

コース別 検査項目一覧

アップグレード 

生活習慣病予防健診

検査項目	検査内容	協会けんぽ 人間ドック	一般健診 + 付加健診	一般健診
問診 (医療面接)		●	●	●
診察	視診、聴診、触診	●	●	●
身体計測	身長、体重、BMI、腹囲、肥満	●	●	●
	視力、聴力	●	●	●
尿検査	糖、蛋白、潜血	●	●	●
	尿沈渣	●	●	
	PH、ウロビリノーゲン、比重	●		
眼科検査	眼底	●	●	
	眼圧	●		
呼吸器検査	胸部 X 線検査	● (2方向)	○ (1方向)	○ (1方向)
	肺機能検査	●	●	
循環器検査	血圧測定、心電図	●	●	●
	心拍数	●		
消化器検査	上部消化管 X 線撮影	●	●	●
	上部消化管内視鏡検査	○ 選択可 (オプション)	○ 選択可 (オプション)	○ 選択可 (オプション)
	腹部超音波検査	●	●	
便検査	便潜血免疫反応検査 (2 日法)	●	●	●
血球検査	赤血球、色素量、ヘマトクリット値、白血球、血小板	●	●	○ (血小板除く)
	MCV、MCH、MCHC	●		
肝機能検査	GOT、GPT、γ-GTP、ALP	●	●	●
	総蛋白、アルブミン	●	●	
	総ビリルビン	●	●	
	LDH	●	●	
	コリンエステラーゼ、A/G 比	●		
肝炎ウイルス検査	HBs 抗原・抗体	●		
脂質検査	総コレステロール、HDL コレステロール、LDL コレステロール、中性脂肪	●	●	●
	non-HDL コレステロール	●		
糖尿病検査	空腹時血糖または随時血糖	●	●	●
	HbA1c	●		
腎機能検査	クレアチニン、eGFR	●	●	●
	尿素窒素	●		
尿酸検査	尿酸	●	●	●
膵機能検査	血清アミラーゼ	●	●	
電解質検査	ナトリウム、カリウム、クロール、カルシウム	●		
その他血液検査	血清鉄、CRP、RF、血液型 (ABO・Rh)、RPR、TPHA	●		
心機能検査	NT-ProBNP	●		
結果説明	医師による結果説明	●		
ご負担金 (税込)		15,700 円	8,280 円	5,500 円

※表示金額には消費税 10%を含んでおります。

武田病院健診センター
宇治武田病院健診センター

