

康生会 武田病院

2021 年 夏号

# 地域医療連携だより



## 患者サポートセンターからのご案内

当院では、循環器内科医師への直通ダイヤル「心臓ホットライン」を開設しています。専門の医師が 365 日・24 時間対応いたしますのでお気軽にご利用下さい。



心臓ホットライン

070 - 6543 - 1133

(24 時間対応)

康生会武田病院

### 理念

- ・思いやりの心
- ・地域社会の信頼
- ・職員相互の信頼

### 基本方針

- ・ブリッジ・ザ・ギャップス
- ・患者さんの権利尊重
- ・信頼の医療に向けて
- ・地球にやさしい環境づくり

### 環境方針

- ・省資源・省エネルギーの推進
- ・廃棄物の3R  
(減らす、再使用、再資源化)の推進
- ・安全性・快適性の推進
- ・環境広報活動の推進

# Angio（血管撮影）装置を更新しました

「クリアな造影」「被ばくの低減」を両立

当院はこのたび、最新の Coronary Angio System（心臓アンギオシステム）に更新しました。これは主に心臓の血管（冠動脈）や四肢血管の撮影に特化した撮影装置です。映し出される画像は高解像度なうえ、高度なコンピュータ処理により、従来装置に比べて各段にクリアなものとなりました。画像の確認が容易なため治療に臨む環境が向上し、カテーテル治療のさらなる安全性、治療時間の短縮につながっています。

今回の更新は「放射線被ばくの低減」も大きな特徴です。カテーテルやバルーン確認用の低放射線照射、画像記録用の撮影、ともに最適な放射線量を選択することで、患者さんの被ばくが極力抑えられます。また患者さんの被ばく線量をリアルタイムでカラー表示する可視化システムを導入、患者さんの被ばく低減を意識した治療に努めています。

機器の更新を機に、さらに安全で安心ある検査・治療に向け、循環器医師・看護師・臨床工学技士・放射線技師等が一体となったチーム医療で臨んでまいります。



Canon社製 Alphenix



循環器センター  
センター長 木下 法之

## Angio（血管撮影）装置更新に際して

更新した血管撮影装置「Alphenix」（Canon 社製）は、急性冠症候群や労作性狭心症・末梢動脈疾患などのインターベンション治療に使用しています。血管像の視認性を向上させただけでなく、石灰化などの病変、ワイヤの視認性も向上し、被ばく量や造影剤使用量の軽減、高度な治療がより安全にできるようになりました。今後も患者さんにより良い治療を提供できるよう、地域の先生方、在宅療養を支援される方々のご協力のもと、循環器センターとして取り組んでまいりたいと思います。

# 診断価値の高い「心臓 CT」

心臓カテーテル検査は、血管狭窄など所見がある場合、すぐに治療に移行できる利点があります。しかし、入院して検査や治療になるため、患者さんは不安や費用などの様々な負担を感じられます。

そこで心臓カテーテル検査を行う前に、入院せず外来で受けられる「検査」はいかがでしょうか。

外来で可能な心臓の検査は、心電図・エコー・XP・CT・MR など多岐にわたります。主要検査である心電図やエコーに続き、「心臓 CT」のご依頼もいただければ、心臓の診断価値は飛躍的に向上すると考えられます。



Canon 社製 Aquilion ONE

当院の CT 装置は、320 列 CT を導入しており、撮影は1曝射による短時間撮影が可能です。これにより、従来の弱点であった「不整脈」や「心拍変動」の影響を受けにくくなり、さらに下肢血管造影についても「精度の高い撮影」ができ、カテーテル治療前の情報収集に有効です（症例1）。

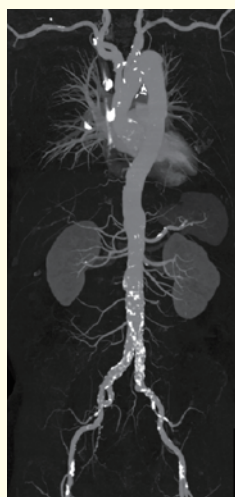
また、心臓 CT の撮影時には、放射線科医師と循環器内科医師が連携し、心拍数を下げる薬や血管を拡張する薬を前投薬として使用し、診断価値の高い画像を提供しています（症例2）。従来の通り、放射線科に直接紹介いただき、前投薬無しで検査を施行することも可能です。

CT 検査の結果、狭窄などの所見があった患者さんにつきましては、ご紹介いただいた先生と相談の上、今回更新された血管造影装置にて精密検査および治療を受けていただくことも可能ですので、こちらのご検討もよろしくお願ひします。

循環器の分野でも治療前の評価は心臓 CT で行われることが非常に多くなりました。最新の CT で撮像されたデータを当科技師が最良の方法で画像処理し、私たち放射線科医師が診断しています。受診された方々に少しでも良質な医療を受けていただけるよう、スタッフ全員が力を合わせ、質の高い画像・診断結果のご提供に努力します。



放射線科  
部長 金崎 周造

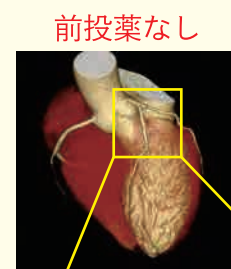
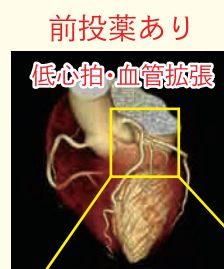


大動脈造影CT



右下肢血管造影CT

(症例1)



心臓CT（前投薬の有無）

(症例2)

ご紹介については、患者サポートセンターにご連絡をお願いいたします。

▶▶ TEL.075-361-1352





## 認定看護師活動

### 訪問看護師さんとの同行訪問看護を開始しました

～認定看護師が褥瘡・ストーマケアを支援～

近年の超高齢化社会では、長期継続的ケアが必要な在宅療養患者さんが増加しており、この患者さんご家族を、地域の方々が支えてくれています。当院も地域の支え手として、認定看護師が訪問看護師と同行する「認定看護師同行訪問看護」を開始しました。

訪問看護師の皆さんが褥瘡（創傷）ケアやストーマケアでお困りの際、患者さんが安心して過ごせるよう、より良いケアと一緒に考え、支援させていただきます。

## 認定看護師同行訪問看護のご案内

### 対象者

下記のいずれも満たしている方が対象となります。

1. どなたかの助けがないと通院できない患者さん
2. 訪問看護をすでに利用している、もしくは利用する予定がある患者さん
3. 真皮を越える褥瘡がある、もしくはストーマを造設している患者さん

### 依頼方法

対象となる患者さんに同行訪問看護について説明いただき、了承を得られた場合は、訪問希望日の 14 日前までに「認定看護師同行訪問看護 依頼書」に記入の上、患者サポートセンターまで FAX (075-361-1337) してください。3 営業日以内にご連絡させていただきます。

※依頼書は下記 URL もしくは QR コードから取得出来ます。

URL : <https://www.takedahp.or.jp/koseikai/effort/houmon.html>



依頼書はこちら

### 料金

在宅患者訪問看護指導料をいただきます。ただし、健康保険が適応されます。

1 割負担 | 1,290 円

3 割負担 | 3,860 円

※別途、当院看護師の交通費をご負担いただきます。

病院を中心に半径 2 km 以内は無料、2 km 以上 5 km 未満は片道 230 円です。

※お支払いは、訪問後当院より請求書と振込用紙を患者さんのご自宅へ郵送します。



### 受付時間

月曜日～金曜日 **8:30～19:00** 土曜日 **8:30～17:00**

※日曜日・祝日・祭日・年末年始はお休みさせていただきます。



武田病院

医療機関専用

TEL (075) 361-1352 (直通)

FAX (075) 361-1337 (専用)



患者サポートセンター

※患者サポートセンター 受付時間外につきましては医事部（医療事務）にて対応させていただきます

TEL (075) 361-1351 (代表) FAX (075) 361-1268 (医事部専用)

患者  
サポート  
センター