

## 十条武田リハビリテーション病院 人工関節センターのご案内

救急告示病院

医療法人財団 医道会

十条武田リハビリテーション病院 発行

京都市南区吉祥院八反町32

TEL : 075-671-2351

FAX : 075-671-2961

### 理念

思いやりの心  
地域社会の信頼  
職員相互の信頼

### 基本方針

ブリッジ・ザ・ギャップス  
患者さんの権利の尊重  
信頼の医療に向けて  
地球にやさしい環境づくり

### 環境方針

省資源・省エネルギー  
廃棄物の減量化  
リサイクルの推進  
安全性・快適性の推進  
環境広報活動の推進

### ■人工関節センターからご挨拶

生活の質を改善できる治療を提供いたします。

平成25年4月1日に人工関節センターを開業いたしました。

変形性膝関節症や変形性股関節症、さらに関節リウマチによる肘、肩、足などの関節症に対して確実に痛みが改善し、生活の質を改善できる治療を提供できるようになりました。人工関節の定期的なチェックや、再置換手術（入れ替え）も行っており、外反母趾や肩の痛みにも対応しております。

センター開設後から160例の人工関節手術を行っています。

満年齢と体力年齢は別と考えられており、85歳を超えた方々でも自ら人工関節手術を望む方が増えてきています。

また、当院はリハビリの専門病院です。人工関節の手術後すぐにリハビリを開始して、早期に退院、日常生活へ復帰していただいています。

### 医師紹介

#### ■人工関節センター担当医



真多 俊博（また としひろ）

副院長、人工関節センター長

日本整形外科学会専門医・認定リウマチ医、

日本整形外科学会脊椎脊髄病医、日本リウマチ学会専門医、

日本リハビリテーション医学会専門医・指導責任者

人工股関節、人工膝関節、人工肘関節、肩人工骨頭、股関節形成術、膝骨軟骨移植術など、幅広く疾患に対応した手術を行っています。大きな施設と比較すると手術件数ではかないません。

しかし人工関節手術を芸術作品として考えた場合、歴史に名を遺した傑作（マスターピース）の作品群は大量生産の後に出現したのでしょうか？天才と言われた芸術家たちが無数の作品を残したのでしょうか。

いいえ、そうではありませんでした。

整形外科の手術も極めれば極めるほどアート感覚を感じられる様になります。

良い手術を行うことはもちろん手術を受けられた患者さんのためになりますが、良い作品を後世に残す感覚になります。レントゲン写真で第三者的に手術を見て取れることも人工関節手術がアートに近づく感覚です。

理に適った手術戦略を立て、その通りに手術を行っていく。いかに確実に手術を行うことができるか？

外科医の手の感覚も研ぎ澄まされていく。

近年ロボット手術の導入も聞かれるようになってきましたが、その一方で伝統工芸の世界やもっと身近な陶器、刃物作りの世界では最後は手で仕上げるということになっています。

小生は今現在、車を使わず通勤しています。寒い日には寒さを感じ、雨の日には雨を感じて普通の人間の感性が曇ることを避けようと思っています。

電子カルテが普及してきた今日では、人工関節手術を撮影したレントゲン画像はフィルムを保管していた時代と比べて長期間残るでしょうが、アート作品の傑作が未来永劫残る点と比べると少し寂しいです。

## ■人工股関節再置換手術■

術前



両側人工股関節は、術後40年近く経過している。右側は、カップの緩みが生じている。左側は、臼底が破壊されポリエチレンの磨耗も激しい。ステムは折損している。

術後



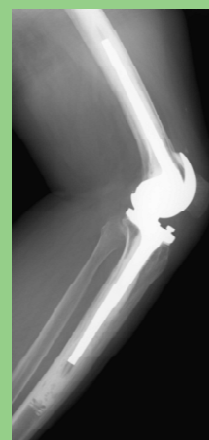
両側の人工股関節再置換手術は冷凍保存骨移植を併用して施行。両股関節ともに十字プレートを使用して臼蓋の補強を行った。

## ■人工肘関節全置換手術



関節リウマチ肘関節に、人工肘関節全置換手術を施行。

## ■人工膝関節全置換手術■



膝の不安定性がある場合や、強度のパーキンソン病などでは、ヒンジ型人工膝関節で対応可能です。

### 診療担当医表

診療時間 (受付時間)	診察時間と担当週	月	火	水	木	金	土
9:00~12:00 (8:30~12:00)	午前	-	(予約) 真多	-	(予約) 真多	-	-
13:00~16:00 (12:00~16:00)	午後	(予約) 真多 (14:00~16:00)	-	-	-	-	-

### 【連絡先】

十条武田リハビリテーション病院 地域医療連携室

TEL:075-671-2523(直通)

FAX:075-671-2654

### 【受付時間】

月~土曜日:午前8時30分~午後5時(祝日は除く)

(Email):renkei-j@takedahp.or.jp

(URL)http://www.takedahp.or.jp/jujo/

担当:地域医療連携室 看護師長 下坂 るみ子

社会福祉士 川邊 信子

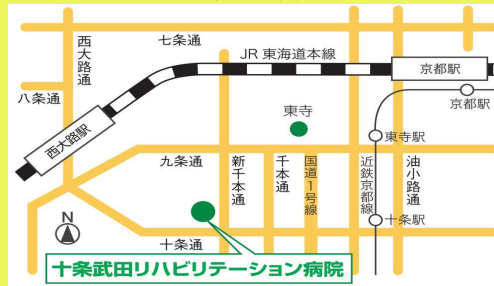
社会福祉士 辻 真紀子

社会福祉士 中住 知靖

社会福祉士 石徹白 絵美

社会福祉士 高橋 伸明

### アクセス



#### 【交通のご案内】

- ・JR線「西大路」駅から東へ徒歩15分
- ・JR線「十条」駅から西へ徒歩15分
- ・市バス「羅城門」バス停を南へ徒歩7分
- ・市バス「千本十条」バス停から徒歩1分

※京都駅前から巡回シャトル便あり(無料)