

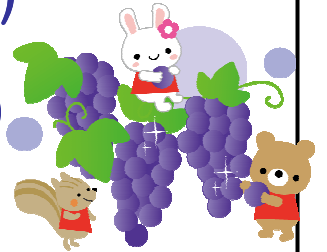
第213回糖尿病教室のお知らせ

糖尿病教室を下記のように開催いたします。糖尿病の方や、その御家族、糖尿病に関心のある方は、ぜひご参加ください！

《日時》 平成27年11月19日(木)

14:30 ~ 16:00

(14:15~ 受付開始)



《場所》 武田病院 西館 10階多目的室

(西館点滴室横のエレベーターをご使用下さい。)

《内容》

「歯科について」

木下医師

「歯科衛生士さんの話」

歯科衛生士

「骨粗鬆症予防の食事」

栄養士

*最後に、御希望の方は血糖測定をしております

参加される方は必ず1階で受付をすませてください。(外来の方のみ)

※ 当院受診をされている方(糖尿病診断あり) 保険の種類により 80~240円負担

※ 当院受診(糖尿病診断なし)、
武田病院グループ受診の方(当院以外の診察券を呈示していただく場合があるの
で、必ずお持ち下さい) 300円自己負担

※ 上記以外の方 800円自己負担

(詳しくはスタッフにお尋ねください。)

初めての方もぜひご参加下さい！！