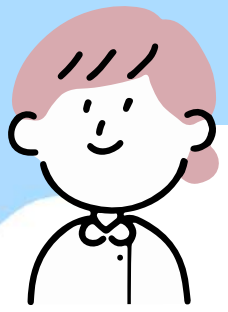


# 一緒に働く仲間を 募集しています！



まずは見学に来ませんか？

募集中

常勤看護師（交代勤務できる方）  
夜勤常勤・日勤常勤・非常勤看護師  
看護補助者・看護学生アルバイト



## 休みやすい

休み希望5日/月までOK  
長期休暇も早めに  
申請すれば取得OK  
全力で希望を叶えます！



## 残業ほとんどなし

一人あたりの月平均  
超過勤務時間1.3時間（病棟）  
会議・研修は勤務時間内  
前残業もなし！



## 子育てしやすい

24時間保育所完備  
駅近・車通勤可  
12時間夜勤



## その他にも

就職支度金 最大20万円支給  
赴任に伴う実費支給  
\*紹介会社を経由せずに就職されて半年以上  
継続された、常勤採用看護師

## お問い合わせ先

お問い合わせフォームよりお気軽にどうぞ！

医仁会武田総合病院 看護管理室

☎ 075-572-7163

