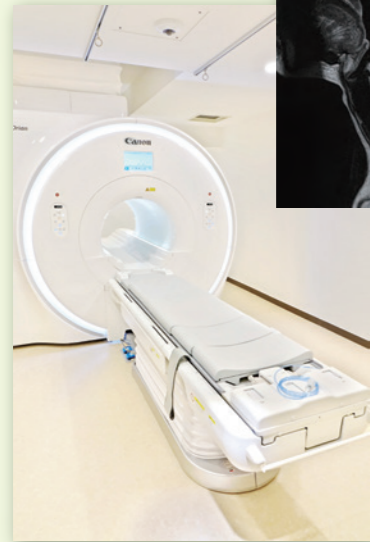


AI搭載の1.5テスラMRIに更新しました



1.5テスラ磁気共鳴画像診断装置 (MRI)



頸椎のMRI画像

このたび、当院は1.5テスラのMRIに更新しました。今回更新したMRIは、人工知能(AI)を用いた高画質化技術を搭載しています。これにより検査時間を延長せずに画質の劣化を抑えることができるなど、患者さんへの負担を軽減出来ます。当院では1.5テスラと3テスラのMRIを駆使することで、より速やかな検査体制となっております。病診連携の先生方におかれましては、今後ともご活用いただければ幸いです。

山科武田ラクトクリニックの移転

旧山科武田ラクト健診センターは、ラクトC棟3階での診察と健診部門を1月に終了し、山科武田ラクトクリニックとして2月に移転オープンいたしました。外来では、循環器内科・消化器内科・内科の3科が診療に対応いたします。循環器系諸検査のほか、内視鏡検査とX線診断の設備に加え、胃カメラ、大腸カメラ検査(完全予約制)も行っています。地域の方の安全・安心ある暮らしにつながるよう、努力してまいります。



Home Page



医仁会武田総合病院

患者サポートだより

2023年4月号



特集 新任医師紹介 / 皮膚科特集

医仁会武田総合病院 患者サポートセンター

0120-72-6530

075-572-6530 (直通)

075-572-6276 (直通)

受付時間：月～金曜日 午前 8:30 ～ 午後 19:00
土曜日 午前 8:30 ～ 午後 17:00

※日曜日・祝日・祭日・年末年始はお休みさせていただきます。
※時間外は医事部にて対応いたします ▶ 075-572-6331 (代表)



医仁会
武田総合病院



理念
・思いやりの心
・地域社会の信頼
・職員相互の信頼

基本方針
・ブリッジ・ザ・ギャップス
・患者さんの権利尊重
・信頼の医療に向けて
・地球にやさしい環境づくり

環境方針
・省資源・省エネルギーの推進
・廃棄物の3R
(減らす、再使用、再資源化)の推進
・安全性・快適性の推進
・環境広報活動の推進



患者サポート
センター

新任医師紹介

院長

一山 智 いちやま さとし



令和5年4月より医仁会武田総合病院病院長に着任しました一山智と申します。私は兵庫県姫路市出身で、昭和55年に名古屋大学医学部を卒業し、名古屋大学病院、京都大学病院で主に臨床検査、感染症、医療安全の分野で実地医療の経験を積んできました。とくに京都大学病院では、感染制御部部長、副院長兼医療安全管理部部長として管理運営に尽力しました。その後、滋賀県立総合病院総長・病院長として自治体病院の経営にも関わりました。この間はコロナ医療と通常医療の両立という困難な状況を、滋賀県庁をはじめ関係の方々のご協力を得て乗り越えてきました。当院でもこの経験を活かし、安全・安心な医療提供に努めます。地域包括ケア病棟・患者サポートセンターを備えた当院では、急性期から在宅に至るまでスムーズなご支援ができる体制にあります。地域の先生方のご理解のもと、連携をさらに深め、より良い地域医療につながるよう努力してまいります。

Profile_

略歴

昭和55年 名古屋大学医学部医学科 卒業
 平成5年 名古屋大学医学部附属病院検査部 講師
 平成10年 京都大学大学院医学研究科
 臨床病態検査学 教授
 平成17年 京都大学医学部附属病院 副病院長
 平成30年 滋賀県立総合病院 総長・病院長

所属学会・認定医

日本内科学会
 日本感染症学会（専門医）
 日本臨床検査医学会（専門医）
 日本環境感染学会（ICD）
 日本臨床微生物学会

糖尿病センター センター長

細田 公則

ほそだ きみのり



循環器病予後改善や肥満改善の糖尿病肥満新薬開発が進み、私は新薬アドバイザーを兼ねています。高度肥満等 control 不良の方を入院目的で紹介頂ければ、単純心臓 CT の冠動脈硬化スクリーニング等循環器合併症精査し、入院で糖尿病、肥満症新薬等を導入、心理師面談等多職種チーム医療により、血糖 control、教育、減量入院で改善後、逆紹介させていただきます。A1c 7-8 以上や BMI 27 以上の入院希望は御紹介下さい。地域包括約 30 日入院も可能です。

所属学会・認定医

日本内科学会 内科（認定医）
 日本糖尿病学会 糖尿病（専門医・指導医）
 日本内分泌学会 内分泌代謝（専門医・指導医）
 日本肥満学会 肥満症（専門医）
 日本動脈硬化学会

総合診療科 部長

島田 利彦

しまだ としひこ



これまで週2回、医仁会武田総合病院の総合診療科非常勤医師として務め、4月から当院同科の部長に就任いたしました。外来では週2回（火・木）の診療に携わっております。細分化された症状・疾患を適切に判断し、院内外の専門診療科へ円滑な橋渡しとなるよう尽力いたします。地域の先生方におかれましては、紹介先を特定しにくい患者さんなど、いつでもご相談ください。倍旧のご厚情を賜りますよう、お願い申し上げます。

所属学会・認定医

日本内科学会 総合内科（専門医）
 日本感染症学会
 日本リウマチ学会

泌尿器科 部長

今村 正明

いまむら まさあき



令和5年4月より泌尿器科部長に着任いたしました今村正明と申します。ここ数年、横浜や静岡で勤務しておりましたが、今回京都に戻ることになり、楽しみであるとともに身の引き締まる思いです。私は、これまで排尿障害や小児泌尿器科を専門としておりましたが、実際の臨床の現場ではむしろ結石や腫瘍メインで多数の症例を経験しており、幅広く対応可能です、ご遠慮なくご相談ください。皆様のお力になれる様頑張ります。

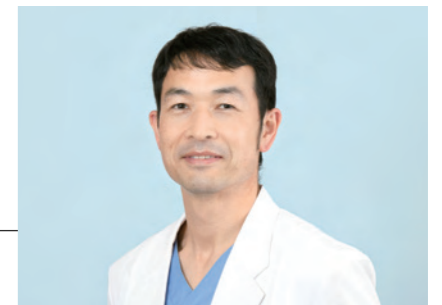
所属学会・認定医

日本泌尿器科学会（専門医・指導医）
 日本泌尿器内視鏡・ロボティクス学会 腹腔鏡技術認定医
 日本小児泌尿器科学会（認定医）
 日本がん治療認定医機構（がん治療認定医）

呼吸器外科 部長

橋本 雅之

はしもと まさゆき



このたび、呼吸器外科部長として赴任した橋本と申します。前任教地（京都医療センター）に引き続き、当院でもロボット手術を中心に診療を行う予定です。ロボット手術は、胸腔鏡手術に比べ出血量が少なく、より低侵襲と考えられており、特に高齢の患者さんにメリットが見込まれます。従来の手術方法に加え、新しい治療選択肢が増えることで、患者さんや紹介いただいた先生方に、より満足・信頼いただける治療を提供できればと存じます。

所属学会・認定医

日本外科学会 外科（専門医・指導医）
 日本呼吸器外科学会（呼吸器外科専門医・ロボット支援手術プロクター）
 日本呼吸器学会（呼吸器専門医）
 日本呼吸器内視鏡学会（気管支鏡専門医・指導医）

眼科
医長

井上 奈緒美

いのうえ なおみ

地域の先生方へ
スムーズな医療連携に
努めます



◇、学生時代の部活動は？

バドミントン（高校、大学）

◇、よくある「休日の過ごし方」は？

子どもたちと近隣の大型公園で走り回る

外科
医長

江本 憲央

えもとのりお

地域の先生方へ
チーム医療で
診療に取り組みます



◇、学生時代の部活動は？

ラグビー部。フォワードリーダーを務め、西医体優勝しました。

◇、よくある「休日の過ごし方」は？

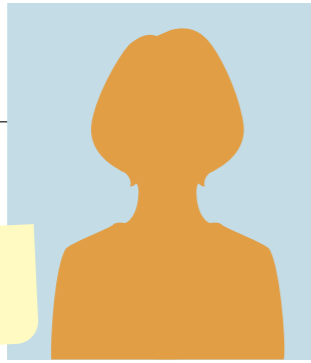
子供と遊ぶ!!

脳神経内科
医長

戸島 麻耶

とじま まや

地域の先生方へ
よろしくお願ひします



◇ 所属学会・認定医

日本神経学会神経内科（専門医）

◇ 脳神経内科診療担当

毎週火・金午前

形成外科

祖慶 美希

そけい みき

地域の先生方へ
患者さんへ分かりやすい
説明を心がけます



◇、出身地は？

沖縄県

◇、学生時代の部活動は？

中・高・大学とソフトテニス部でした。

整形外科

久保田 宏和

くぼた ひろかず

地域の先生方へ
紹介・逆紹介を宜しく
お願ひします



◇、周囲の人に「どんな人」とよく言われますか？

落ち着いている

◇、健康のために何かしていますか？

テニス

眼科

永井 遼司

ながいりょうじ

地域の先生方へ
安心して託していただ
けるよう頑張ります



◇、出身地は？

東京都

◇、学生時代の部活動は？

合唱

消化器センター
専攻医

小根森 隆広

こねもり たかひろ

地域の先生方へ
お困りの症例はお気軽
にご相談ください

◇、出身地は？

広島県

◇、健康のために何かしていますか？

糖質制限、節酒を心がけております。

整形外科
専攻医

渡邊 龍人

わたなべりゅうと

地域の先生方へ
多科との医療連携も
積極的に行います

◇、学生時代の部活動は？

テニス

◇、「愛読書」を教えてください。

筋トレが最強のソリューションである

外科
専攻医

守山 雅晃

もりやま まさあき

地域の先生方へ
患者さんに寄り添った
診療を心がけます

◇、学生時代の部活動は？

中高硬式テニス部、大学競技スキー部

◇、「愛読書」を教えてください。

カラマーゾフの兄弟

皮膚科
専攻医

和田 澄華

わた すみか

地域の先生方へ
地域に貢献出来るよう
精進いたします

◇、周囲の人に「どんな人」とよく言われますか？

真面目

◇、よくある「休日の過ごし方」は？

美術館巡り。美味しいものを食べる。

整形外科
専攻医

川端 悠暉

かわばた ゆうき

地域の先生方へ
外傷症例などお気軽に
ご紹介ください

◇、よくある「休日の過ごし方」は？

家でリラックス、スーパー銭湯

◇、健康のために何かしていますか？

ジム通い

総合診療科
専攻医

新澤 克

にいざわ すぐる

地域の先生方へ
患者さんの健康を守る
ようにします

◇、学生時代の部活動は？

水泳、アカペラ

◇、よくある「休日の過ごし方」は？

ゆっくり寝て、買い物にでかけます

総合診療科
専攻医

加地 泰征

かじ たいせい

地域の先生方へ
先生方のニーズに応えら
れるよう頑張ります

◇、周囲の人に「どんな人」とよく言われますか？

気さく

◇、「愛読書」を教えてください。

才能の科学

皮膚科紹介

当科では1976年の開院時より皮膚疾患に対し専門的な診療を行っています。現在、常勤スタッフ4名で、月曜から土曜までの外来診療および入院治療を行っています。

また、他科受診や入院時に皮膚のトラブルを認めた場合は皮膚科医が介入し、早急な改善に努めています。アトピースキンケア外来や、褥瘡に対する院内の回診も行っています。

当院は日本皮膚科学会研修施設であり、初期研修医の研修や京都大学医学部学生の臨床実習の受け入れなども行っています。



褥瘡対策

2002年から褥瘡対策委員会を設け、院内の看護師、管理栄養士、リハビリ、薬局、購買施設管理部、医事部など多職種による委員会で、多くの啓蒙活動やチーム医療での取り組みを行い、週1回の褥瘡回診で患者さんの処置等を行っています。専門の看護師（WOC Ns.）もベッドサイドで褥瘡の予防とスキンケアを指導しており、院内褥瘡発生率は1～2%程度となっています。

超高齢化がさらに進むなか、よりよい医療を提供できるようスタッフ一同努力を続けています。

褥瘡回診チーム



アトピー性皮膚炎や尋常性乾癬の生物学的製剤・紫外線照射

アトピー性皮膚炎は、外用剤主体の治療が基本ですが、この数年、新たに開発されたお薬（京都大学皮膚科が開発した外用剤や生物学的製剤）なども加わり、重症患者さんのQOLを改善する方向に進んでいます。

当院は乾癬の生物学的製剤使用認定施設です。これに紫外線照射（半身型やTARNAB）も併用し、広い面積での照射、局所への照射に対応しています（保険適応）。薬剤使用とは異なった効果が得られますので、症状をみて使用させていただいております。

ターゲット照射型ナローバンドUVB治療器



下肢創傷ケアチーム ～足を治して全身も守る～

糖尿病性足潰瘍やCLI（重症下肢虚血）による足病変等の治療に当院では、チーム医療で臨んでいます。

循環器内科医によるカテーテル治療、糖尿病センターでの専門的加療、皮膚科や形成外科での処置や手術、的確な透析導入、認定看護師によるフットケアや血糖のケア、リハビリ訓練を経て在宅ケアに繋がっていきます。

“足を治して全身も守る”そんなコンセプトで、内科医も協力しながらチーム医療を行なっています。



5月中旬より循環器内科で末梢動脈外来を開始予定

診療表	月	火	水	木	金	土
午前	★松井 ★足立	★松井 ★栗井	★栗井 和田	足立 和田 第1.3.5週 松井 第2.4週	★足立 ★和田	栗井 小坂 第1.3.5週 園田 第2.4週
午後			PM1:30～3:30 アトピー スキンケア外来 第2週 ☆松井		PM2:00～ 褥瘡外来※ 第1週 足立 第2週 松井 第3週 栗井 第4週 和田	

※金曜午後の「褥瘡外来」につきましては、入院中の患者さんのみ受診可となります。★…予約優先 ☆…予約のみ