

あじさい通信

社会福祉法人 青谷福祉会

加茂町高齢者福祉センター 〒619-1154 京都府木津川市加茂町駅東四丁目1番地の3

第171号

文化祭

加茂の里 文化祭

第19回

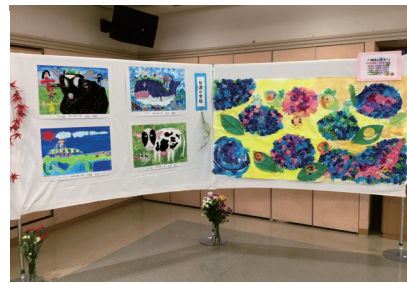


加茂の里では、令和元年11月7日(木)～13日(水)の期間、近隣の保育園、小学校並びに福祉施設の方々の出展を募り、文化祭を開催しました。

文化祭は多くの方に見て頂く事で地域住民との交流を図ること、ご利用者が協力して共同作品を作成することで親交を深めたり、個々の作品を作成することにより創作意欲を引き出すことを目的とし、今年で19回目になりました。今回も素敵な作品をたくさん出展していただくことができました。

見学に来られた方からは、「施設に来ることがありませんでしたが、自分の子供の作品が展示されたことにより施設に足を運ぶ機会があってよかったです」「上手に作られた作品がたくさん展示されて驚きました」などのご意見を多数頂戴することができました。

改めまして作品の出展にご協力いただきました皆様に、御礼申し上げます。



入所中の方からの出展品です

近隣の保育園、小学校並びに福祉施設の皆さんからの出展品です

レジャーサービス 秋の遠足と外食



遠足

秋も深まりつつある11月1日、恒例の「秋の遠足」に6名のご利用者が参加されました。まずは、奈良のホテルリガーレ春日野荘で秋の食材をメインにした”季節ご膳”を頂きました。秋鮭づくしの料理で、皆さん本当に美味しいと喜んでおられました。食事の後は、奈良公園、浮見堂周辺の散策に出かけました。紅葉は少し早かったですが、秋の清々しい空気に触れ、すっかり遠足気分を満喫できました。「奈良の鹿も久しぶりに見れた」と笑顔のひとつときでした。



家族交流会 デイサービス



11月9日(土)家族交流会を開催しました。この日は、4名のご家族が、参加されました。デイサービスでの様子やご自宅での様子などを職員とゆっくり話すことができましたと喜んでおられました。また、ご利用者と久しぶりの再会があったり、とても和やか時間となりました。歓談後は、ケーキフェアも企画し、お好みのケーキを選んで頂き、ご利用者の皆さんと一緒に舌鼓しながら楽しい時間をお過ごし頂けて良かったです。

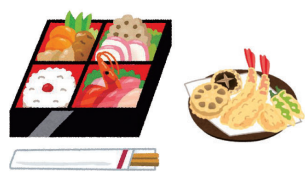
今月の外出行事(個別外食)は11月29日に奈良にある日本料理「花鹿」に外食に出かけました。お天気も良く、車内からは紅葉が見られ、季節の移り変わりを感じて頂けました。参加された3名のご利用者は、ご自身で選ばれた湯豆腐お膳を召し上がられました。食事の後はゆっくりと談笑されて、「美味しかったわ」「駐車場も近くて便利」「お天気で最高」と笑顔もいっぱい楽しい外食になりました。

個別外出



ケアハウス

昼食は和食で決まり!



11月11日(月)昼食は、花鹿でいただきました。「参加者が多くて楽しいわ。バスで行くのもいいね。」「たくさんあって食べられない。」「豪華でした。」と喜ばれていました。



ぜんざい作り

11月18日(木)おやつ作りで、ぜんざいを作りました。

「昔はよく作ったわ。」と懐かしそうにぜんざい作りをされていました。出来上がり召し上がっていただきました。「お餅柔らかくておいしい。」「甘すぎず味も丁度良くておいしいわ。」と喜んでおられました。



特養2階 プチ散歩へ行きました

あまりにお天気が良かったので施設内の花だんへお花を見にプチ散歩を行いました。気持ちいい日差しを受けて花だんのコスモスと写真を撮りました。皆さん良い表情をされています



施設長からのお願い

インフルエンザは、普通の風邪とは違います。急な発熱、頭痛や体のだるさ、関節の痛みなどの全身の症状が強く、あわせて普通の風邪と同様にのどの痛み、くしゃみ、咳などの症状がみられます。

インフルエンザウィルスは感染力が非常に強く、高齢者は重症化しやすいため、施設外からインフルエンザウィルスを持ち込まないことが重要となります。

そのため、面会にて施設に来所される際は、**玄関での手指の消毒およびマスクの着用**をお願いします。

併せて玄関の事務所に体温測定を行いますので、一声お掛け願います。

また**感染が疑われる方や感染した方は面会等をお控え頂きますようご協力をお願いします。**



本誌に掲載されております写真等につきましては、個人情報保護法に基づき、掲載についてはご利用者等の承諾を得ております。

社会福祉法人 青谷福祉会

加茂町高齢者福祉センター

TEL 0774-76-7607 FAX 0774-76-7802

武田病院グループホームページアドレス : <http://www.takedahp.or.jp> (本紙もご覧頂けます)