

ヴィラ城陽だより

個人情報保護法に基づき、本誌に掲載しております写真等につきましては、入居者等に掲載についての了解を得ております。

発行所：社会福祉法人京都悠仁福祉会 軽費老人ホーム ヴィラ城陽 城陽市市辺笹原1番5 ☎0774(55)1875
URL http://www.takedahp.or.jp/group/welfare/villa_j/ e-mail hp-jyoyo@takedahp.or.jp

ヴィラ城陽の施設の紹介や行事などの情報を動画やWebで紹介しています。
右記のQRコードから読み取りご覧ください。



新型コロナウイルス対策について

新型コロナウイルスの感染者が減少傾向となり、外出や面会制限を解除する事となりました。
しかし、まだ油断できる状況ではございませんので、混雑する場所を避け、マスクの着用など基本的な感染防止対策を徹底して頂きますよう、よろしくお願いいたします。
外出された場合は必ず、玄関で手指の消毒、衣類の消毒、マスクの交換を行っていただきます。

- ・外出について
外出に制限はありませんが、感染対策を心がけて行動してください。
- ・外泊について
こちらも制限はございませんが、外出同様に感染対策を心がけて行動してください。
- ・面会について
マスクをつけて10分以内で2人までの面会を可能とします。

文化祭開催のお知らせ

開催日：11月1日(火)～11月6日(日)
有志作品募集期間：10月24日(月)～10月25日(火)
展示される方は募集期間に作品を事務所までお持ちください。



さつまい芋の収穫



春に植えた、さつまい芋の収穫をしました。
サルに取られたり、モグラにかじられていたので少し早めに収穫しましたが、大きく成長していて豊作でした。
暑い中、いつも畑仕事をして頂きありがとうございます。



職員紹介

新しく入職した職員と異動の職員を紹介します。
皆様よろしくお願いいたします。

看護師：^{まつだ}松田 ^{ちかよ}千加代



精華町国民健康保険病院から異動して来ました。
施設で働くのは初めてで、施設での色々な行事や畑仕事のお手伝いなど楽しみにしています。大自然の中で、施設の方々と一緒に過ごしたいと思います。
宜しくお願いします。

介護職員：^{まつはし}松橋 ^{まこと}誠



10月から入職致しました。
皆様と色々な事を行っていきたく思います。
まだまだ未熟ですので、ご指導ご鞭撻
よろしくお願いいたします。

介護職員：^{かわべ}川邊 ^{なほみ}奈穂美



この2年3ヶ月の間たくさんのお話を教えて頂き、ほんとうにありがとうございます。
9月より訪問介護のヘルパーとして働かせて頂きます。
ますます皆様の身近でお仕事が出来ますことを嬉しく思っています。これからもどうぞよろしくお願いいたします。

歌謡ショー鑑賞会



歌が好きなご入居者が多数おられるので、美空ひばりの歌謡ショーを鑑賞しました。大きなスクリーンと大きな音量で迫力いっぱいでした。知っている曲と一緒に口ずさんだり、近くの席の方とお話をしながら楽しい時間を過ごされました。

コロナの流行が落ち着いて、以前のようにカラオケができる日が早く来ると良いですね。



ヴィラ城陽改修工事10月の予定

- 改修場所**
- ①共有トイレを多目的トイレに改修(車椅子の方でも使用出来るように変更)
 - ②玄関の段差を無くし、全面スロープに変更(改修後は一足制に変更)

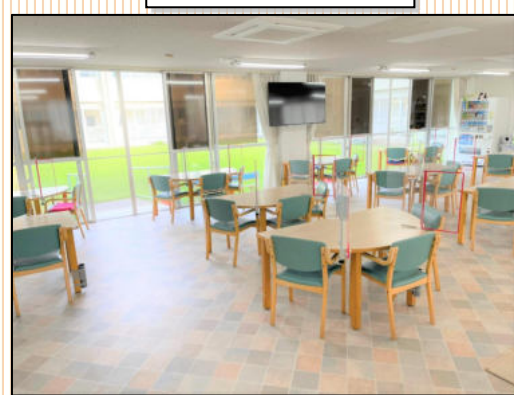
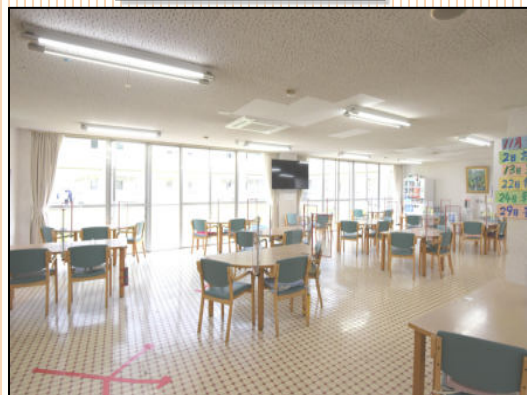
- 工事期間**
- ①は10月1日～10月21日を予定
工事中は、共有トイレの使用が出来ません。居室トイレの使用をお願いいたします。
 - ②については9月からの工事を開始しています。
工事開始時期から一足制に変更となっています。

改修工事期間中はご利用の皆様には騒音や工事車両等において、ご迷惑をおかけいたしますが、ご理解ご協力をいただきますようお願いいたします。

改修前

壁紙とクロスを貼り替え

改修後



栄養科通信



～選択食～

栄養科では、毎月1回、選択食を実施しています。

皆様には事前にどちらが食べたいか伺っています。

今回は、海老フライとトンカツ。
「どっちがいいかなあ～」と迷われたり、「どっちも食べたいなあ～」と言われる方もおられます。

“自分で選んだものを食べる楽しみ”をこれからも続けていきたいと思ひます。



10月 行事予定 11月

- | | | |
|----------------------|----------------------|-----------|
| 1 1 日 (火) パーバー | 1 日 (火) 文化祭開始 | 6 日 (日) 迄 |
| 1 2 日 (水) 宇治武田病院定期受診 | 5 日 (土) いきいき通販締め切り | |
| 1 3 日 (木) 慰霊碑参拝 | 7 日 (月) 水拭き | |
| 1 5 日 (土) いきいき通販締め切り | 移動販売 | |
| 1 7 日 (月) 水拭き | 9 日 (水) 宇治武田病院定期受診 | |
| 移動販売 | 1 2 日 (土) いきいき通販締め切り | |
| 1 9 日 (水) グラウンドゴルフ | 1 4 日 (月) 水拭き | |
| 2 2 日 (土) いきいき通販締め切り | 移動販売 | |
| 2 4 日 (月) 水拭き | インフルエンザワクチン接種 | |
| 移動販売 | 1 2 日 (水) 宇治武田病院定期受診 | |
| 2 5 日 (火) 喫茶 | 1 9 日 (土) いきいき通販締め切り | |
| お風呂の日 | 2 1 日 (月) 水拭き | |
| 2 6 日 (水) お風呂の日 | 移動販売 | |
| 2 7 日 (木) 山城産業 | 2 2 日 (火) 健康診断 | |
| 2 8 日 (金) 考える会 | 2 6 日 (土) いきいき通販締め切り | |
| 2 9 日 (土) いきいき通販締め切り | 2 8 日 (月) 水拭き | |
| 3 1 日 (月) 水拭き | 移動販売 | |
| 移動販売 | | |

※予定は変更する場合がございますので、ご了承をお願い致します。