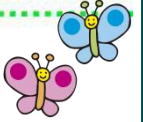




# ショートだより

※ 本紙に掲載しております写真等につきましては、個人情報保護法に基づき、利用者様等に掲載についての承諾を得ております。また、一部、利用者様の写真を加工、編集する場合がありますが、それは利用者様等の希望によるものです。

社会福祉法人 京都悠仁福祉会  
〒611-0021  
住所: 京都府宇治市宇治里尻36番35  
電話: 0774-25-2577 FAX: 0774-25-2788  
URL: <https://www.takedahp.or.jp/group/welfare/kyotoninchisho02/index.html>



社会福祉法人京都悠仁福祉会  
特別養護老人ホーム ヴィラ鳳凰  
施設長 高屋 範夫

## 施設長就任のご挨拶

このたび、6月1日付けでヴィラ鳳凰施設長を拝命いたしました。職員と力を合わせ、これまでどおり利用者やご家族が安心できる、地域の皆様方に信頼していただける施設づくりに努めてまいりたいと思いますので、皆様方のご指導とご鞭撻を賜りますようよろしくお願い申し上げます。

さて、新型コロナウイルス感染症により我々を取り巻く社会経済活動も大きく制限を受け、それも3年目となりました。ともすれば警戒慣れや自分は大丈夫という根拠のない希望的観測も拡がりつつあります。

希望をもって将来を生きることがとても大切なことですが、希望的観測は全く違うものです。今自分が生きているこの時に、パンデミックが起こることも再び大きな戦争が起こることも、ほんの数年前まではほとんどの人が考えなかったことではないでしょうか。

いつまでも緊張感を持続し、警戒を続けることは困難かも知れませんが、万が一のことを考えて、基本的な対策を続けていくことが重要です。

ヴィラ鳳凰において、認知症の初期から重度まで、ワンストップで適時・適切なサービスを提供する全国初の施設として開設した「京都認知症総合センター」が、今後も安心してご利用いただける施設として地域の皆様に愛され、信頼される施設となりますよう法人の理念でもある「常に思いやりの心」をもって利用者の自立及び利用者本位の介護に全力で取り組む決意を申し上げ、施設長就任に当たっての挨拶とさせていただきます。

## 生活相談員より重要なお知らせ

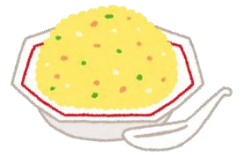
「介護保険負担割合証」「介護保険負担限度額認定証」「社会福祉法人利用者負担減額認定証」の有効期限が令和4年7月末日となっております。

お手数ではございますが、届き次第、当施設へご提出いただくよう、よろしくお願いいたします。  
なお、新しい認定証を施設にご提示いただけない場合、負担割合、負担限度額認定、社会福祉法人利用者負担軽減の適用が受けられませんのでご注意ください。ご不明な点がございましたら、生活相談員までお問い合わせ下さい。

担当：田中、伊藤、大石



# ラーメン屋 鳳凰堂



去年好評だったラーメン屋『鳳凰堂』が5月25日(水)に今年も開店しました！利用者様にも盛り付けを手伝って頂き、熱々のラーメン定食を召し上がって頂きました。「美味いわ！」「お代わりしたい！」との声も聞かれ、大評判でした。

これからも皆様の色々なリクエストにお答えして、鳳凰での楽しみに繋がればと思います。

6月はお茶会、7月は出前レクリエーション



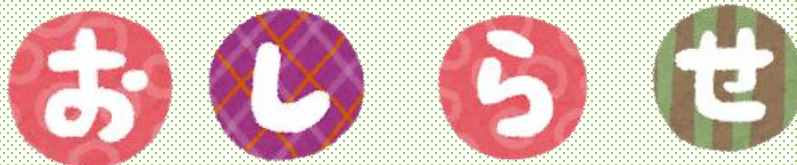
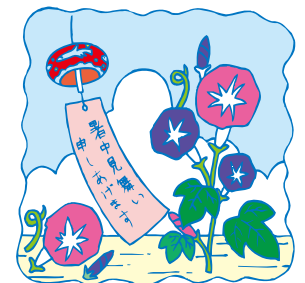
## 6月の行事予定

## 7月の行事予定

- 6月 6日 (月) 散髪 (美容)
- 6月 13日 (月) 散髪 (理容)
- 6月 20日 (月) 散髪 (美容)
- 6月 22日 (水) お茶会レク
- 6月 27日 (月) 散髪 (理容)

- 7月 4日 (月) 散髪 (美容)
- 7月 11日 (月) 散髪 (理容)
- 7月 19日 (月) 散髪 (美容)
- 7月 25日 (月) 散髪 (理容)
- 7月 27日 (水) 出前レク
- 7月 28日 (木) 出前レク

内容は一部変更になる場合がございます。ご了承下さい。



右記のQRコードをスマートフォン等で読み取っていただくか下記のURLにアクセスしていただくと、京都認知症総合センターの施設紹介動画をご視聴いただけますので、どうぞご覧ください。

<https://www.youtube.com/watch?v=hoY1dUsUqn0>